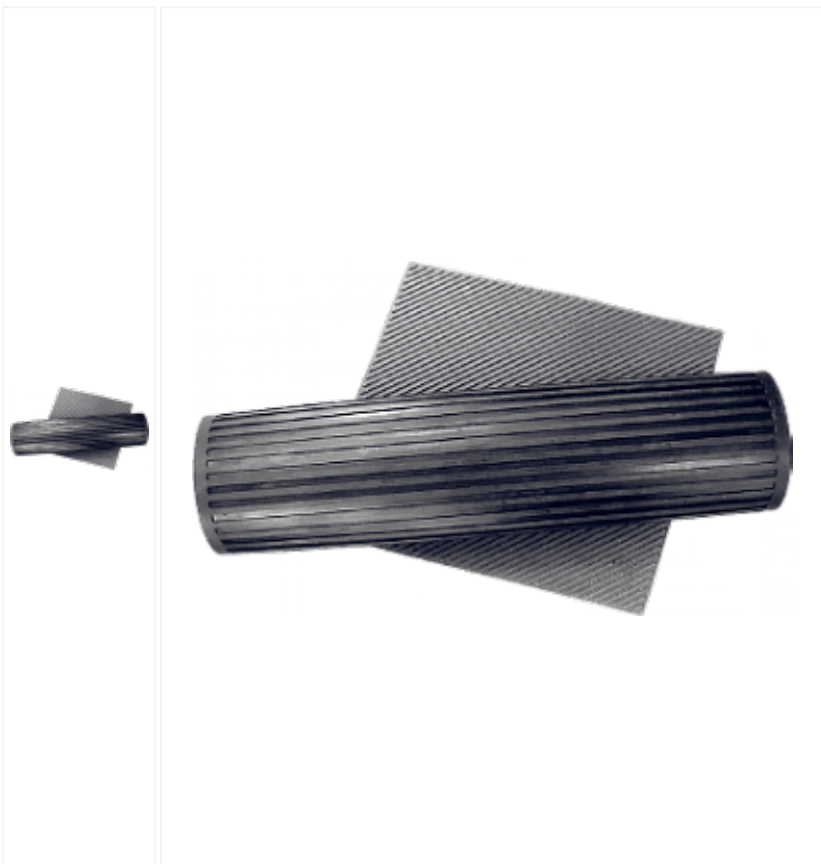


## Коврик диэлектрический

[ПОЛНОЕ ОПИСАНИЕ](#)Артикул:  
**Диэ 001**Вид изделия:  
**Коврик**Пол:  
**унисекс**Цена  
**348 Р** [Таблица размеров](#)

Размер 500x500 мм Рабочий интервал при температуре от -15 до +40 С. Толщина 6 мм. Вес 1.75 кг. Ковры диэлектрические применяются в качестве дополнительной защиты в закрытых электроустановках напряжением 1000В и более, кроме особо сырых помещений, а также в открытых электроустановках в сухую погоду. Для обеспечения противоскользящих свойств лицевая поверхность диэлектрических ковров имеет рифленую поверхность. ГОСТ 4997-75